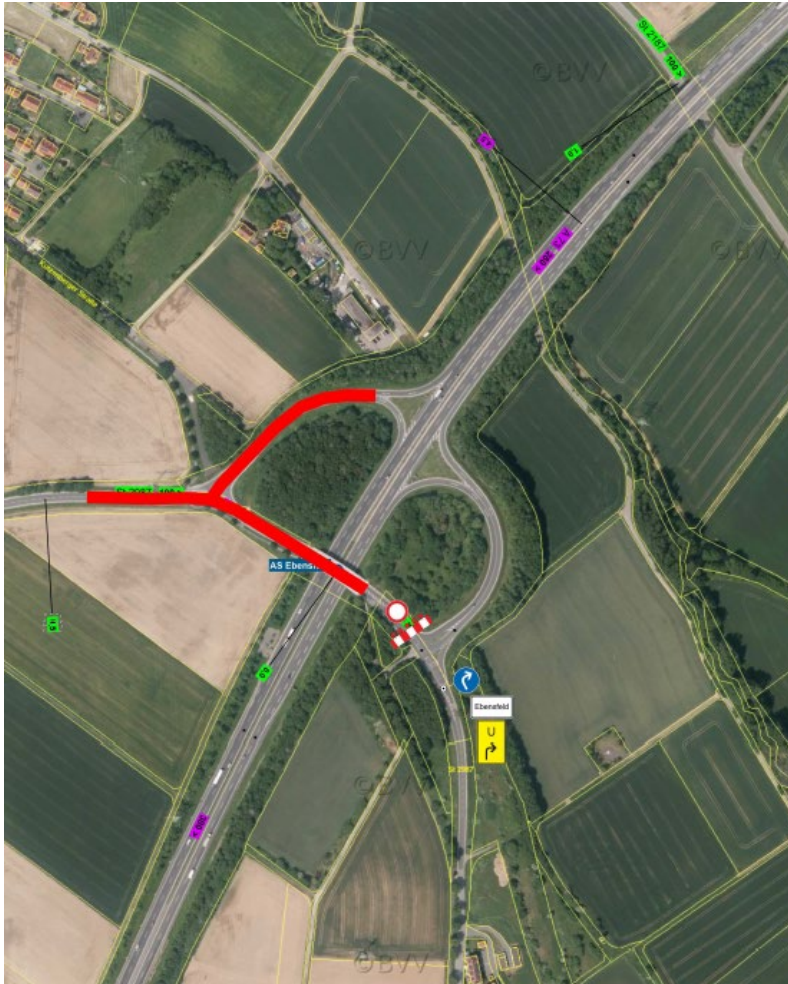


Vollsperrung der Straße zwischen Ebsenfeld und Kutzenberg

Liebe Kolleginnen und Kollegen,

für die letzten Wochen des Jahres müssen wir uns auf einige Umwege einstellen. Die Staatsstraße St 2987 zwischen Ebsenfeld und Kutzenberg wird nämlich voll gesperrt sein:



Wann:

Von Mittwoch, 2. November 2022 bis Freitag, 23. Dezember 2022

Warum:

Die Straßenführung wird im Bereich der Anschlussstelle Ebsenfeld an die Autobahn A73 am westlichen Ast begradigt. Den bisherigen „Knick“ im Straßenverlauf an der westlichen Anschlussstellenzufahrt wird es dann so nicht mehr geben. Außerdem wird auf der Staatsstraße eine Querungshilfe für Fußgänger gebaut.

Alternativrouten:

Anfahrt A73 aus Richtung Lichtenfels/Staffelstein kommend

Auf der A73 bleiben bis Abfahrt Zapfendorf, dort die Fahrbahnseite wechseln und zurückfahren bis zur Abfahrt Kutzenberg

Rückfahrt

ohne Einschränkung, ab Kutzenberg auf A73 Richtung Staffelstein/Lichtenfels

Anfahrt A73 aus Richtung Bamberg kommend
ohne Einschränkung Abfahrt Kutzenberg möglich
Rückfahrt

Auf der A73 bleiben bis Abfahrt Staffelstein, dort die Fahrbahnseite wechseln und zurückfahren
Richtung Bamberg

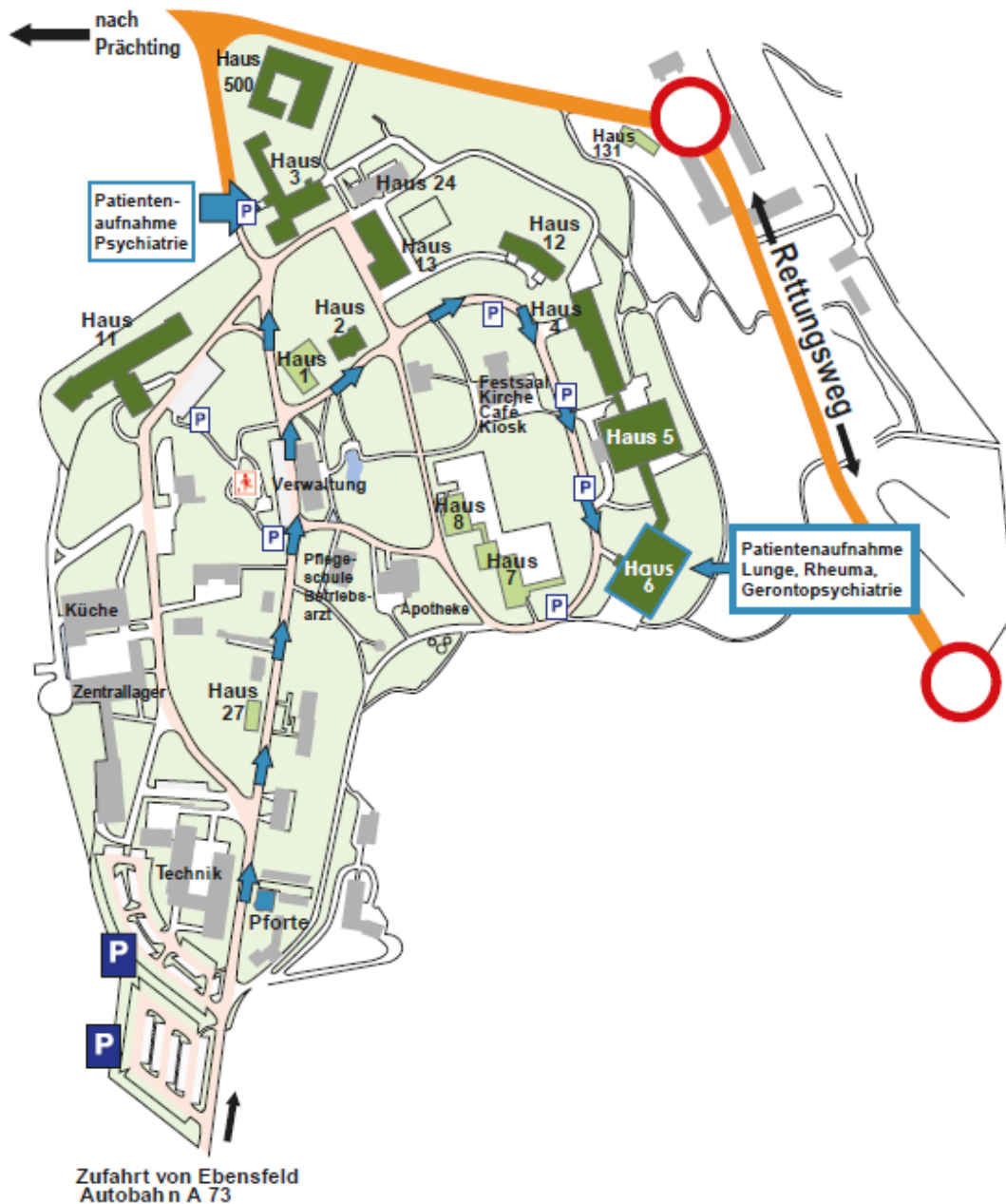
Beschäftigte aus Ebensfeld und Umgebung
Umleitung über Hankirche

Fußgänger von Ebensfeld zum Klinikum und zurück
Umleitung über den Kellbachgrund



Polizei und Rettungsdienste

Anfahrt über den Gutshof nur für Rettungsdienste/Polizei; hintere Schranke dauerhaft geöffnet



Danach:

Die Vollsperrung beginnt am 2. November 2022 und dauert bis Weihnachten 2022.

Von Weihnachten 2022 bis Weihnachten 2023 wird die Straße mit Ampelregelung einseitig befahrbar sein. Dann werden in weiteren Bauabschnitten unter anderem ein Kreisverkehr und die Zufahrt zum Klinikum gebaut.

Wir bitten um Ihr Verständnis und Ihre Geduld!