

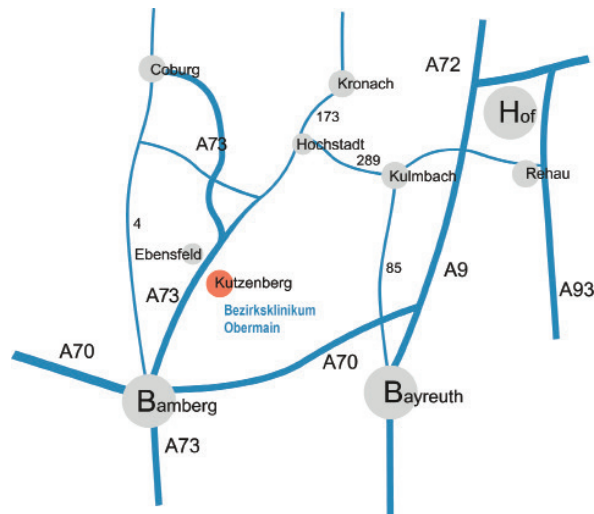
Unser Klinikum

In Kutzenberg hat die Behandlung der TBC eine über Jahrzehnte gewachsene Tradition: Seit mehr als 70 Jahren werden dort an Tuberkulose erkrankte Patienten behandelt. Die Lungenfachklinik am Bezirksklinikum Obermain bietet mit ihrer ausgeprägten Fachkompetenz und großen Erfahrung die besten Erfolgsaussichten bei der Behandlung dieser Infektionskrankheit. Zudem ist am Bezirksklinikum Obermain seit mehr als 100 Jahren eine Fachklinik für Psychiatrie, Psychotherapie und Psychosomatik angesiedelt. Dieses Zusammenspiel der medizinischen Fachrichtungen schafft die Voraussetzungen für die bestmögliche Behandlung uneinsichtiger TBC-Patienten.

So erreichen Sie uns

Unser Klinikum liegt in direkter Nähe zur Autobahn A73, Ausfahrt Ebensfeld.

Bitte nutzen Sie nach 19:00 Uhr die Klingel der Gegensprechanlage zum Passieren der Schranke.



Kontakt

Bezirksklinikum Obermain

Kutzenberg
96250 Ebensfeld
www.gebo-med.de

Chefarzt Innere Abteilung

Dr. med. Saleh Al Hamoud
Facharzt für Innere Medizin,
Pneumologie, Schlafmedizin,
Palliativmedizin und medikamentöse
Tumorthherapie

Sekretariat Martina Daminger

Mo bis Do: 07:30 Uhr - 16:00 Uhr
Fr: 07:30 Uhr - 13:00 Uhr

Telefon 09547 81-2543
Fax 09547 81-2488
lungenfachklinik@gebo-med.de

Außerhalb der Sekretariatszeiten ist der
Arzt vom Dienst erreichbar

Telefon 09547 81-71399

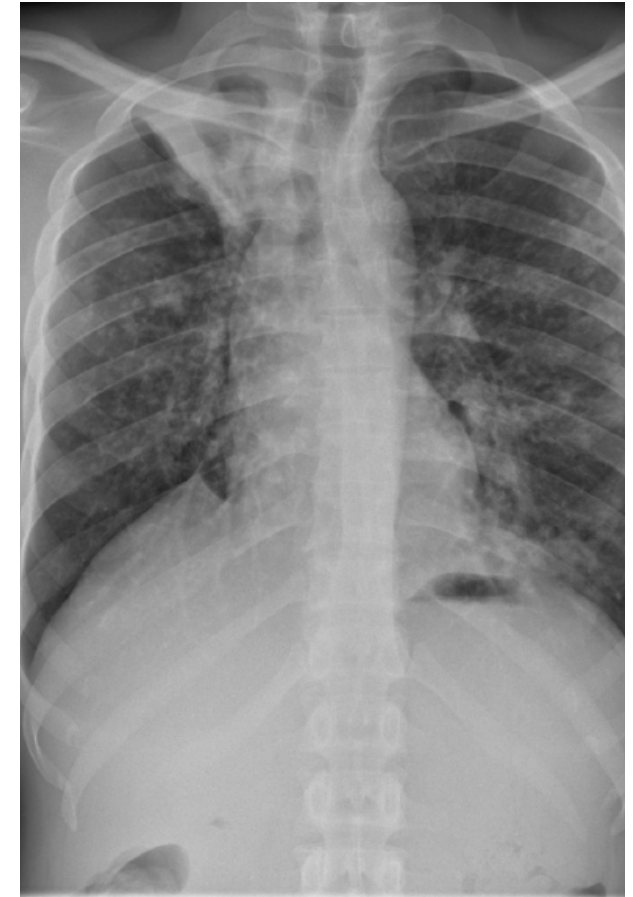
Ansprechpartner für Abrechnungsfragen

Patientenverwaltung
Telefon 09547 81-2213
Fax 09547 81-2040
pdm@gebo-med.de



TBC-Station (Non-Compliance)

Klinik für Erkrankungen der Atmungsorgane,
Allergologie, Umweltmedizin und Schlafmedizin



TBC-Station (Non-Compliance)

Im zweiten Quartal 2022 nimmt unsere beschützend geführte Station zur Therapie von krankheitsuneinsichtigen und behandlungsunwilligen TBC-Kranken (Non-Compliance-Patienten) den Betrieb auf.

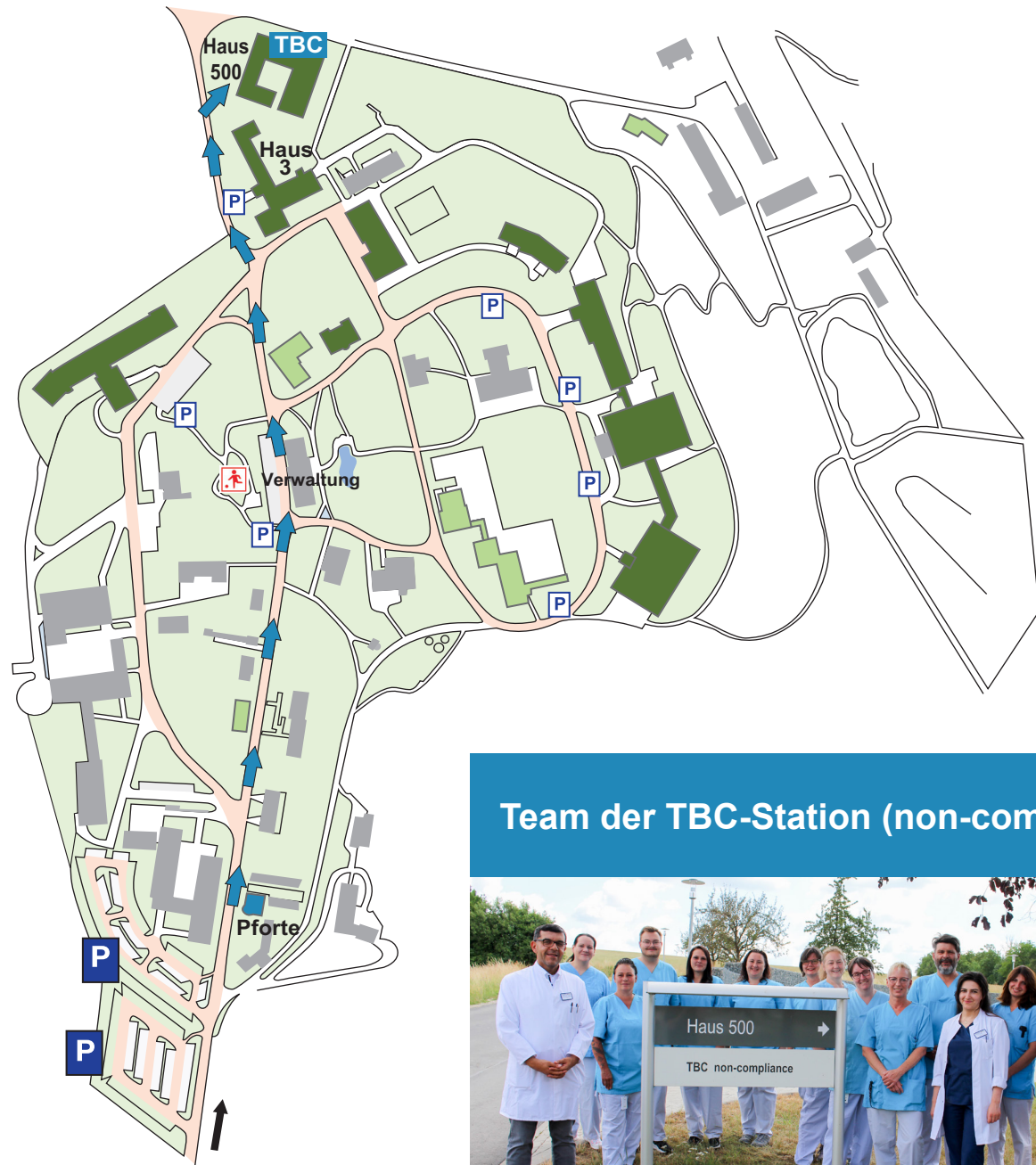
Die Station ist der Lungenfachklinik am Bezirksklinikum Obermain zugeordnet und eine Einrichtung im Sinne des § 30 Abs. 2 Infektionsschutzgesetz (IfSG). Die Unterbringung erfolgt aufgrund eines richterlichen Beschlusses.

Abhängigkeitserkrankungen, Persönlichkeitsstörungen und andere Begleiterkrankungen der Patienten können die Einsicht in die notwendige und konsequente Behandlung dieser Krankheit erschweren. Eine Absonderung gemäß Infektionsschutzgesetz und damit eine Unterbringung in unserer geschlossenen Spezialstation ist daher erforderlich, um den Patienten und die Gesellschaft zu schützen.

Leistungsspektrum

- ◆ pneumologisch-internistische Diagnostik mit Röntgen, Endoskopie, Lungenfunktion, Elektrokardiographie (EKG) und Ultraschall
- ◆ antituberkulöse Therapie mit Schwerpunkt auf der Behandlung von Multiresistenzen samt der erforderlichen internistischen Begleittherapie
- ◆ psychiatrische Diagnostik und Therapie
- ◆ Betreuung durch den Pflegedienst und Sozialdienst

Unser multiprofessionelles Team behandelt nach dem aktuellen Stand von Wissenschaft und Forschung.



Zufahrt von Ebensfeld
Autobahn A 73

Team der TBC-Station (non-compliance)

